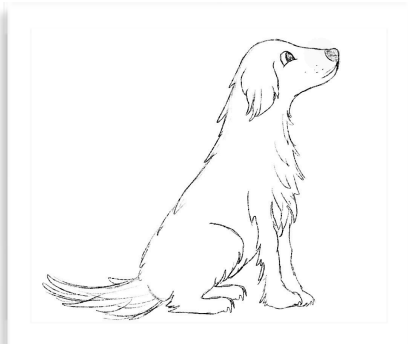


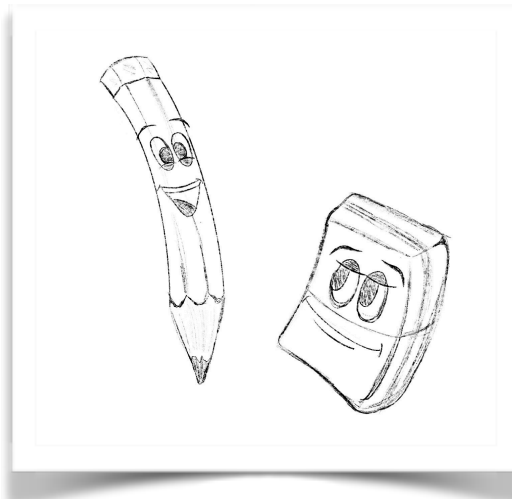
## Hallo und willkommen bei deiner heutigen Trainingsaufgabe!



Mit diesem Team klappt das Training gleich besser:

„Ich bin **Yuna**! Mit meiner Superschnüffelnase finde ich immer die besten Tipps für dich, die dir bei der Aufgabe helfen!“

„Hallo, ich heiße **Konrad Kritzel**. Ich möchte gemeinsam mit dir die Aufgaben lösen. Das schaffe ich nur mit deiner Hilfe. Ich hoffe, dass ich auf dich zählen kann!“



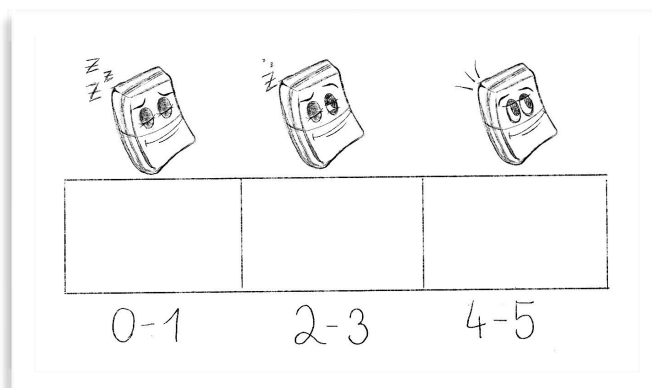
„Mein Name ist **Rudi Radi**. Am liebsten schlafe ich und möchte nicht geweckt werden. Daher bitte ich dich, hilf' mit, dass ich gar nicht gebraucht werde und einfach weiterschlafen kann. Das wäre richtig toll!“

### Schafft es Konrad Kritzel mit deiner Hilfe Rudi Radi nicht zu wecken?

**0-1 Fehler:** Rudi Radi schläft weiter. Toll gemacht!

**2-3 Fehler:** Rudi Radi beginnt aufzuwachen. Jetzt heißt es aufpassen!

**4-5 Fehler:** Rudi Radi ist wach. Versuch' die Aufgabe nochmal!



**Bist du bereit?**  
**Los geht's mit der ersten Runde! Level: leicht**

Pfer\_\_\_ (d/t?)    Ber\_\_\_ (g/k?)    Kor\_\_\_ (b/p?)    Kin\_\_\_(d/t?)



**Yuna's 1.Tipp:**

**„Sei schlau und bilde bei Namenwörtern die Mehrzahl, aber sprich' dabei laut mit!“**

Jetzt hilf' Konrad Kritzel dabei, die richtigen Lösungen zu finden und möglichst wenig Fehler zu machen, damit Rudi Radi weiter schlafen kann!



Kru\_\_\_ (g/k?)      Ban\_\_\_ (d/t?)      Klei\_\_\_ (d/t?)  
 Gra\_\_\_(b/p?)      Zu\_\_\_(g/k?)      Mun\_\_\_(d/t?)  
 Wan\_\_\_(d/t?)      Grun\_\_\_(d/t?)      Hef\_\_\_(d/t?)

**Yuna fragt: „Arbeiten deine Ohren mit?“**



Schul\_\_\_(d/t?)      Flu\_\_\_(g/k?)      Zwer\_\_\_(g/k?)  
 Käfi\_\_\_(g/k?)      Schil\_\_\_(d/t?)      Ra\_\_\_(d/t?)  
 Sie\_\_\_(b/p?)      Kal\_\_\_(b/p?)      Die\_\_\_(b/p?)

0-1	2-3	4-5



Vergleiche mit den Lösungen und setze beim richtigen Rudi Radi ein Kreuz.

Unter 4 Fehler?  
Toll gemacht!!

4 oder mehr Fehler?  
Versuch' es nochmal!

**Bist du bereit für die nächste Runde?  
Los geht's! Level: mittel**

bun\_\_\_ (d/t?)    star\_\_\_ (g/k?)    lie\_\_\_ (b/p?)    run\_\_\_(d/t?)



**Yuna's 2.Tipp:**

„Sei schlau und bilde bei Wie-Wörtern die Steigerung, aber sprich' dabei laut mit!“

Konrad Kritzel ist bereit. Hilf' ihm wieder bei der Lösung!



muti\_\_\_ (g/k?)    al\_\_\_ (d/t?)    run\_\_\_ (d/t?)

gel\_\_\_(b/p?)    bluti\_\_\_(g/k?)    zar\_\_\_(d/t?)

wei\_\_\_(d/t?)    frem\_\_\_(d/t?)    leich\_\_\_(d/t?)

**Yuna fragt: „Arbeiten deine Ohren mit?“**



gesun\_\_\_(d/t?)    windi\_\_\_(g/k?)    lusti\_\_\_(g/k?)

trauri\_\_\_(g/k?)    kal\_\_\_(d/t?)    blin\_\_\_(d/t?)

trü\_\_\_(b/p?)    blon\_\_\_(d/t?)    mil\_\_\_(d/t?)

0-1	2-3	4-5



Vergleiche mit den Lösungen und setze beim richtigen Rudi Radi ein Kreuz.

Unter 4 Fehler?  
Toll gemacht!!

4 oder mehr Fehler?  
Versuch' es nochmal!

**Bist du bereit? Los geht's mit der nächsten Runde!**  
**Level: schwierig**

fan\_\_\_\_ (d/t?) le\_\_\_\_ (g/k?)t lo\_\_\_\_ (b/p?)t er\_\_\_\_(b/p?)t



**Yuna's 3.Tipp:**

**„Sei schlau und bilde bei Tunwörtern die Grundform oder setze „wir ....“ davor, aber sprich' dabei laut mit!“**

Jetzt hilf' Konrad Kritzel wieder dabei, die richtigen Lösungen zu finden und möglichst wenig Fehler zu machen.



trin\_\_\_\_ (g/k?)t klin\_\_\_\_ (g/k?)t tra\_\_\_\_ (b/p?)t

le\_\_\_\_(b/p?)t fra\_\_\_\_(g/k?)t sa\_\_\_\_(g/k?)t

den\_\_\_\_(g/k?)t he\_\_\_\_(b/p?)t stan\_\_\_\_(d/t?)

**Yuna fragt: „Arbeiten deine Ohren mit?“**



brin\_\_\_\_(g/k?)t lo\_\_\_\_(g/k?) ma\_\_\_\_(g/k?)

schwei\_\_\_\_(g/k?) wir\_\_\_\_(d/t?) hin\_\_\_\_(g/k?)t

to\_\_\_\_(b/p?)t be\_\_\_\_(b/p?)t pum\_\_\_\_(b/p?)t



Vergleiche mit den Lösungen und setze beim richtigen Rudi Radi ein Kreuz.

Unter 4 Fehler?  
Toll gemacht!!

4 oder mehr Fehler?  
Versuch' es nochmal!

**Toll gemacht bis jetzt! Bist du bereit für die Profirunde?  
Level: extrem schwierig!**

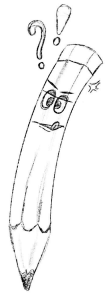
Wan\_\_\_ (d/t?)    den\_\_\_ (g/k?)t    tau\_\_\_ (b/p?)    be\_\_\_(b/p?)t



**Yuna's 4.Tipp:**

**„Sei schlau und schau genau, um welche Wortart es sich handelt. Dann wende Tipp 1, 2 oder 3 an, aber sprich' dabei laut mit!“**

Jetzt braucht Konrad Kritzel deine Hilfe ganz besonders, um möglichst wenig Fehler zu machen.



trin\_\_\_ (g/k?)t    Schran\_\_\_ (g/k?)    gro\_\_\_ (b/p?)

hal\_\_\_(b/p?)    wel\_\_\_(g/k?)t    bewe\_\_\_(g/k?)t

Zwei\_\_\_(g/k?)    he\_\_\_(b/p?)t    Gegen\_\_\_(d/t?)

**Yuna fragt: „Arbeiten deine Ohren mit?“**



brin\_\_\_(g/k?)t    Fabri\_\_\_(g/k?)    We\_\_\_(g/k?)

schwei\_\_\_(g/k?)    Or\_\_\_(d/t?)    tan\_\_\_(g/k?)t

scho\_\_\_(b/p?)    Bu\_\_\_(b/p?)    rau\_\_\_(b/p?)t

0-1	2-3	4-5



Vergleiche mit den Lösungen und setze beim richtigen Rudi Radi ein Kreuz.

Unter 4 Fehler?  
Toll gemacht!!

4 oder mehr Fehler?  
Versuch' es nochmal!

**Lösungen:**

Level leicht: Pferd, berg, Korb, Kind, Krug, Bank, Kleid, Grab, Zug, Mund, Wand, Grund, Heft, Schuld, Flug, Zwerg, Käfig, Schild, Rand, Sieb, Kalb, Dieb

Level mittel: bunt, stark, lieb, rund, mutig, alt, rund, gelb, blutig, zart, weit, fremd, leicht, gesund, windig, lustig, traurig, kalt, blind, trüb, blond, mild

Level schwierig: fand, legt, lobt, erbt, trinkt, klingt, tragt, lebt, fragt, sagt, denkt, hebt, stand, bringt, log, mag, schweigt, wirkt, hinkt, tobt, bebt, pumpt

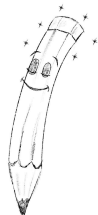
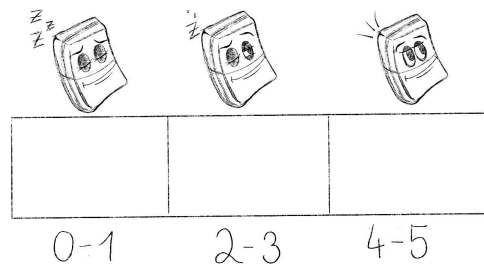
Level extrem schwierig:

Wand, denkt, taub, bebt, trinkt, Schrank, grob, halb, welkt, bewegt, Zweig, hebt, Gegend, bringt, Fabrik, Weg, schweigt, Ort, tankt, schob, Bub, raubt

**Letzte Aufgabe gemeinsam mit deinen Eltern:**

Lass dir die oben stehenden Wörter bunt durcheinander diktieren und wende stets Yuna's Tipp 1, 2 oder 3 an!

Auch hier gilt:



Unter 4 Fehler?  
Toll gemacht!!

4 oder mehr Fehler?  
Versuch' es nochmal!