



praxis AM STADTPARK

Mag. Nadja Flickinger

Klinische- und Gesundheitspsychologin

Reisnerstraße 5/2/17c, 1030 Wien

0676/55 80 118, office@praxisamstadtpark.at

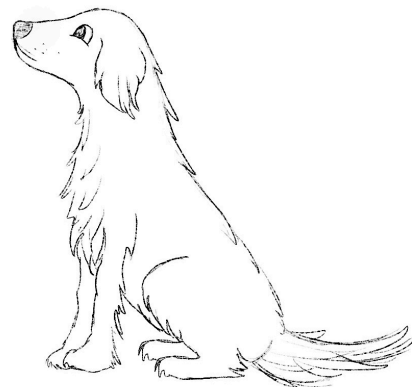
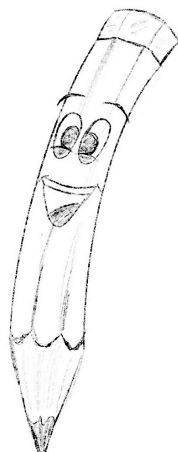
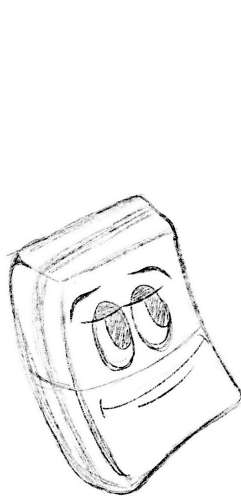


Rechtschreibübungen

mit Konrad Kritzel und Rudi Radi

und vielen Tipps von Schnüffelnase Yuna

Lernmodul 1/1 - Übungen zum Auslaut



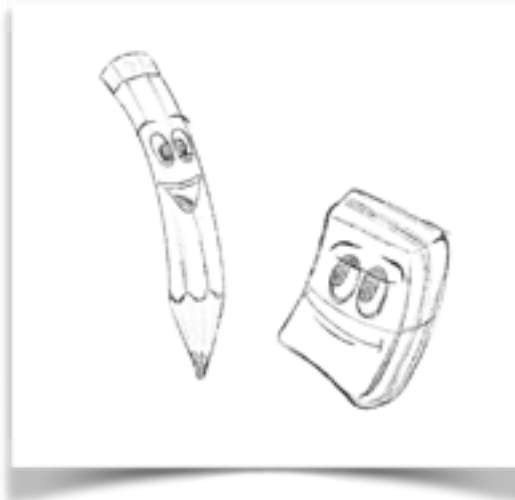
Mit diesem Team klappt das Training gleich besser:



Konrad Kritzel & Rudi Radi



„Hallo, ich heiße **Konrad Kritzel**. Ich möchte die Aufgaben am liebsten richtig gut lösen. Das schaffe ich am besten mit deiner Hilfe. Ich hoffe, dass ich auf deine Unterstützung zählen kann!“



„Mein Name ist **Rudi Radi**. Ich helfe meinem Freund Konrad beim Ausbessern von Fehlern. Aber am liebsten schlafe ich und möchte nicht geweckt werden. Daher bitte ich dich, hilf' mit, dass ich gar nicht gebraucht werde und einfach weiterschlafen kann. Das wäre richtig toll!“

Schnüffelnase Yuna



„Ich bin **Yuna**! Mit meiner Superschnüffelnase finde ich immer wichtige Tipps für dich und Konrad Kritzel, die euch bei der Lösung der Aufgabe helfen!“

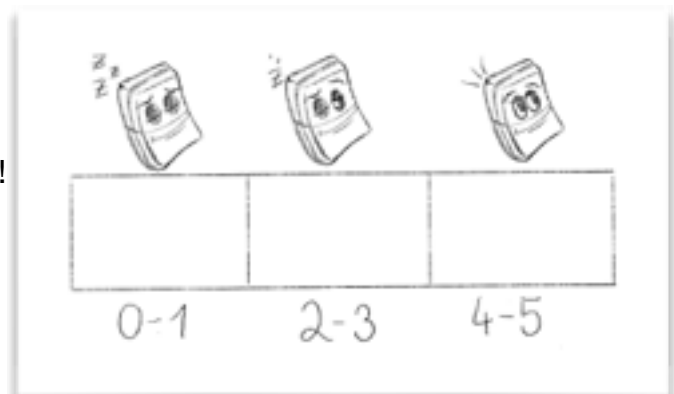


Schläft Rudi Radi weiter oder nicht? So findest du es heraus:

0-1 Fehler: Rudi Radi schläft weiter. Toll gemacht!

2-3 Fehler: Rudi Radi beginnt aufzuwachen. Jetzt heißt es aufpassen! Achte auf die Tipps!

4-5 Fehler: Rudi Radi ist wach. Versuch' die Aufgabe nochmal!



Bist du bereit? Los geht's mit der ersten Runde!
Welcher Buchstabe passt? Level: leicht



Yuna's 1.Tipp:
„Sei schlau und bilde bei Namenwörtern die Mehrzahl, aber sprich' dabei laut mit!“

Pfer____ (d/t?)

Ber____ (g/k?)

Kor____ (b/p?)

Kin____(d/t?)

Alles klar? Jetzt hilf' Konrad Kritzel dabei, die richtigen Lösungen zu finden und möglichst wenig Fehler zu machen, damit Rudi Radi weiter schlafen kann!

Kru____ (g/k?)

Gra____(b/p?)

Wan____(d/t?)

Ban____ (d/t?)

Zu____(g/k?)

Grun____(d/t?)

Klei____ (d/t?)

Mun____(d/t?)

Hef____(d/t?)



Yuna fragt: „Arbeiten deine Ohren mit?“

ja

nein

Versuche es weiter mit der Hilfe der Ohren - also **laut** mitsprechen!

Schul____(d/t?)

Käfi____(g/k?)

Sie____(b/p?)

Flu____(g/k?)

Schil____(d/t?)

Kal____(b/p?)

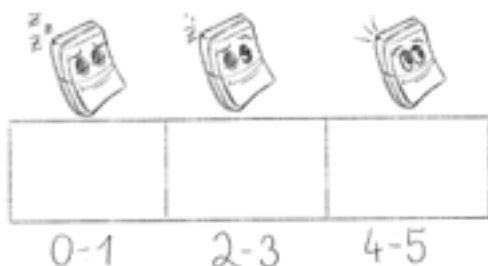
Zwer____(g/k?)

Ra____(d/t?)

Die____(b/p?)



Schläft Rudi Radi weiter oder nicht? So findest du es heraus:



Vergleiche mit den Lösungen und setze beim richtigen Rudi Radi ein Kreuz.

Unter 4 Fehler?

Toll gemacht!!

4 oder mehr Fehler?

Versuch' es nochmal!

Bist du bereit für die nächste Runde?
Welcher Buchstabe passt? Level: mittel



Yuna's 2.Tipp:
„Sei schlau und bilde bei
Wie-Wörtern die Steigerung,
aber sprich' dabei laut mit!“

bun___ (d/t?)
 star___ (g/k?)
 lie___ (b/p?)
 run___(d/t?)

Konrad Kritzel ist bereit. Hilf' ihm wieder bei der Lösung! Ihr seid schon ein tolles Team!

muti___ (g/k?)
 gel___(b/p?)
 wei___(d/t?)

al___ (d/t?)
 bluti___(g/k?)
 frem___(d/t?)

run___ (d/t?)
 zar___(d/t?)
 leich___(d/t?)



Yuna fragt: „Arbeiten deine Ohren mit?“

ja

nein

Versuche es weiter mit der Hilfe der Ohren - also **laut** mitsprechen!

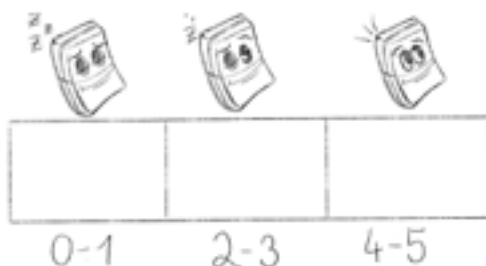
gesun___(d/t?)
 trauri___(g/k?)
 trü___(b/p?)

windi___(g/k?)
 kal___(d/t?)
 blon___(d/t?)

lusti___(g/k?)
 blin___(d/t?)
 mil___(d/t?)



Schläft Rudi Radi weiter oder nicht? So findest du es heraus:



Vergleiche mit den Lösungen und setze
 beim richtigen Rudi Radi ein Kreuz.

Unter 4 Fehler?

Toll gemacht!!

4 oder mehr Fehler?

Versuch' es nochmal!

Bist du bereit? Los geht's mit der nächste Runde!
Welcher Buchstabe passt? Level: schwierig



Yuna's 3.Tipp:
„Sei schlau und bilde bei Tunwörtern die Grundform oder setze „wir“ davor, aber sprich' dabei laut mit!“

fan___ (d/t?)
 le___ (g/k?)t
 lo___ (b/p?)t
 er___(b/p?)t

Jetzt hilf' Konrad Kritzel wieder dabei, die richtigen Lösungen zu finden und möglichst wenig Fehler zu machen.

trin___ (g/k?)t
 le___(b/p?)t
 den___(g/k?)t

klin___ (g/k?)t
 fra___(g/k?)t
 he___(b/p?)t

tra___ (b/p?)t
 sa___(g/k?)t
 stan___(d/t?)



Yuna fragt: „Arbeiten deine Ohren mit?“

ja

nein

Versuche es weiter mit der Hilfe der Ohren - also **laut** mitsprechen!

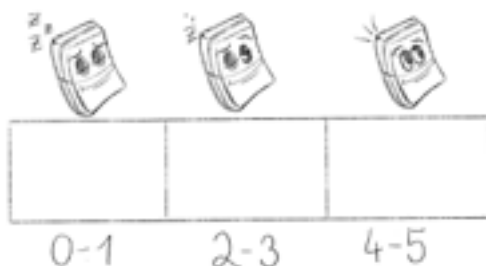
brin___(g/k?)t
 schwei___(g/k?)
 to___(b/p?)t

lo___(g/k?)
 wir___(d/t?)
 be___(b/p?)t

ma___(g/k?)
 hin___(g/k?)t
 pum___(b/p?)t



Schläft Rudi Radi weiter oder nicht? So findest du es heraus:



Vergleiche mit den Lösungen und setze beim richtigen Rudi Radi ein Kreuz.



Unter 4 Fehler?

Toll gemacht!!



4 oder mehr Fehler?

Versuch' es nochmal!

Bist du bereit? Los geht's mit der nächste Runde!
Welcher Buchstabe passt? Level: extrem schwierig



Yuna's 4.Tipp:
„Sei schlau und schau genau, um welche Wortart es sich handelt. Dann wende Tipp 1, 2 oder 3 an, aber sprich' dabei laut mit!“

Wan____ (d/t?)
 den____ (g/k?)t
 tau____ (b/p?)
 be____(b/p?)t

Jetzt braucht Konrad Kritzel deine Hilfe ganz besonders, um möglichst wenig Fehler zu machen.

trin____ (g/k?)t
 hal____(b/p?)
 Zwei____(g/k?)

Schran____ (g/k?)
 wel____(g/k?)t
 he____(b/p?)t

gro____ (b/p?)
 bewe____(g/k?)t
 Gegen____(d/t?)



Yuna fragt: „Arbeiten deine Ohren mit?“

ja

nein

Versuche es weiter mit der Hilfe der Ohren - also **laut** mitsprechen!

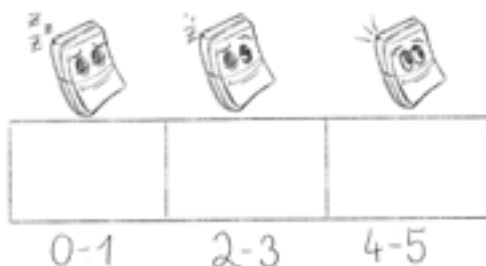
brin____(g/k?)t
 schwei____(g/k?)
 scho____(b/p?)

Fabri____(g/k?)
 Or____(d/t?)
 Bu____(b/p?)

We____(g/k?)
 tan____(g/k?)t
 rau____(b/p?)t



Schläft Rudi Radi weiter oder nicht? So findest du es heraus:



Vergleiche mit den Lösungen und setze beim richtigen Rudi Radi ein Kreuz.



Unter 4 Fehler?

Toll gemacht!!



4 oder mehr Fehler?

Versuch' es nochmal!

Lösungen:

Level leicht: Pferd, Berg, Korb, Kind, Krug, Bank, Kleid, Grab, Zug, Mund, Wand, Grund, Heft, Schuld, Flug, Zwerg, Käfig, Schild, Rand, Sieb, Kalb, Dieb

Level mittel: bunt, stark, lieb, rund, mutig, alt, rund, gelb, blutig, zart, weit, fremd, leicht, gesund, windig, lustig, traurig, kalt, blind, trüb, blond, mild

Level schwierig: fand, legt, lobt, erbt, trinkt, klingt, trabt, lebt, fragt, sagt, denkt, hebt, stand, bringt, log, mag, schweigt, wirkt, hinkt, tobt, bebt, pumpt

Level extrem schwierig:

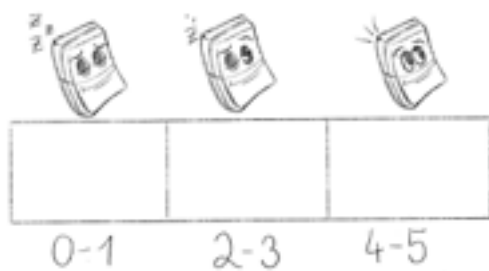
Wand, denkt, taub, bebt, trinkt, Schrank, grob, halb, welkt, bewegt, Zweig, hebt, Gegend, bringt, Fabrik, Weg, schweigt, Ort, tankt, schob, Bub, raubt

Letzte Aufgabe gemeinsam mit deinen Eltern:

Lass dir die oben stehenden Wörter bunt durcheinander diktieren und wende stets Yuna's Tipp 1, 2 oder 3 an!

Auch hier gilt:

Schläft Rudi Radi weiter oder nicht? So findest du es heraus:



Unter 4 Fehler?

4 oder mehr Fehler?

Toll gemacht!!

Versuch' es nochmal!

praxis AM STADTPARK

Mag. Nadja Flickinger

Klinische- und Gesundheitspsychologin

Reisnerstraße 5/2/17c, 1030 Wien

0676/55 80 118, office@praxisamstadtpark.at